

# CARAN D'ACHE

Genève



Office

# CARAN D'ACHE

Genève

Héritière d'un savoir-faire unique, la Maison Caran d'Ache perpétue avec respect l'art d'écrire. Réputée à travers le monde pour l'excellence de son expertise Swiss Made, la Maison développe des instruments d'écriture privilégiant design, confort et qualité d'écriture. Entièrement fabriquées dans ses ateliers genevois, ses collections osent l'originalité des matières et la perfection des formes. Des instruments fiables et exigeants qui écrivent chaque jour la passion de Caran d'Ache pour la tradition.

*Mit ihrem wertvollen Erfahrungsschatz verewigt Caran d'Ache respektvoll die Kunst des Schreibens. Das weltweit berühmte Unternehmen entwickelt Schreibgeräte mit hohen Ansprüchen an Design, Zuverlässigkeit und Schriftqualität nach hohem Swiss Made Standard. Die vollständig in den Genfer Werkstätten hergestellten Kollektionen überzeugen durch originelle Materialien und perfekte Formen. Anspruchsvolle und zuverlässige Schreib-Instrumente, die Tag für Tag die Leidenschaft von Caran d'Ache zur Tradition des Schreibens bezeugen.*

With its unique heritage of savoir-faire, Caran d'Ache carefully preserves the art of handwriting. Famous around the world for its Swiss Made quality, the company develops writing instruments that offers outstanding design with an excellent level of writing quality and comfort. Entirely produced in the Geneva workshops, its collections offer daringly original materials and perfect form. Every day, these reliable demanding instruments demonstrate the passion of Caran d'Ache for the tradition of fine handwriting.



## Engagements

### Agir pour la responsabilité sociale

Dès sa fondation en 1915, Caran d'Ache a inscrit la qualité des produits ainsi que le respect de l'être humain au coeur de son développement. En mettant en place des structures aptes à relever les défis à venir, l'entreprise intègre les préoccupations sociales, environnementales et économiques tant en interne qu'à travers un échange régulier avec toutes les parties prenantes liées à son activité.

### La gestion de la qualité et une qualité de gestion

Après l'excellence des méthodes de production certifiées par le label ISO 9001 obtenu en 1996, les qualités du management environnemental de Caran d'Ache ont également été reconnues, en 2010, par la certification ISO 14001.

### Contribuer à la protection de l'environnement

Le recours à des procédés de fabrication respectueux de l'environnement, la sélection des matières premières, la valorisation des déchets, les économies d'énergie sont autant d'impératifs que l'entreprise entend perfectionner sans relâche.

### Une signalétique claire

Selon la Norme Internationale ISO 14021, l'Anneau de Möbius, triangle constitué de 3 flèches, est le symbole du recyclage.

### La certification des bois



Caran d'Ache bénéficie de certifications FSC™ ou PEFC garantissant que le bois utilisé provient de forêts dont l'exploitation est rigoureusement surveillée et dont la reforestation est assurée.

## Verantwortungen

### Handeln im Zeichen der sozialen Verantwortung

Seit ihrer Gründung im Jahr 1915 prägen Produktqualität und menschlicher Respekt die Entwicklung von Caran d'Ache. Es entwickelt auf zukünftige Herausforderungen abgestimmte Strukturen und berücksichtigt dabei soziale, ökologische und wirtschaftliche Anliegen - im Unternehmen selbst wie im regelmässigen Austausch mit allen an seinen Aktivitäten beteiligten Interessengruppen.

### Auf Qualität ausgelegtes Management

Seit 1996 sind die Herstellungsmethoden nach ISO 9001 zertifiziert. 2010 erlangte Caran d'Ache auch das Umweltzertifikat ISO 14001.

### Zum Schutz der Umwelt beitragen

Laufend perfektioniert sie umweltfreundliche Herstellungsverfahren, die Auswahl von Rohstoffen, die Aufwertung des Abfalls sowie die Energieeinsparungen.

### Klare Bezeichnung

Gemäß der internationalen Norm ISO 14021 symbolisiert das dreieckige Möbiusband mit drei Pfeilen das Recycling.

### Zertifizierung der Hölzer



Durch FSC™- oder PEFC-Zertifizierung ist Caran d'Ache gewährleistet, dass ihr Holz aus Wäldern stammt, deren Nutzung streng kontrolliert und deren Wiederaufforstung gewährleistet ist.

## Commitments

### Taking action for social responsibility

Since its foundation in 1915, Caran d'Ache has placed product quality and respect for people at the heart of its policy for growth. In setting up structures able to meet the challenges of the future, the company integrates social, environmental and economic concerns both internally and through regular contacts with all the stakeholders involved in its activities.

### The management of quality and the quality of management

In 1996, the excellence of the company's production methods was recognised with ISO 9001 certification. Then in 2010, its environmental management was certified ISO 14001.

### Contributing to environmental protection

Environment-friendly production methods, careful selection of raw materials, recycling of waste, and energy savings are all imperatives for the company.

### Clear Signage



As laid down in the ISO 14021 norm, the Möbius ring - a triangle consisting of 3 arrows - is the symbol for recycling.

### Certification of wood



Caran d'Ache is certified FSC™ or PEFC. This means its wood comes from strictly managed forests with guaranteed reforestation programmes.

CARAN D'ACHE  
Genève

CARAN D'ACHE  
Genève

## Sommaire

*Inhalt*

Summary

La grâce d'une ligne, la fougue d'un trait, la profondeur d'une couleur ; là, dans cet univers d'émotions où écriture et image ne font plus qu'un, s'ancrent la sincérité et la passion de Caran d'Ache pour l'Écriture.

*Wo elegante Linien, markante Striche und kräftige Farben zu einer Welt voller Emotionen verschmelzen, wo Schrift und Bild eins werden, entspringt die aufrichtige Leidenschaft von Caran d'Ache für das Schreiben.*

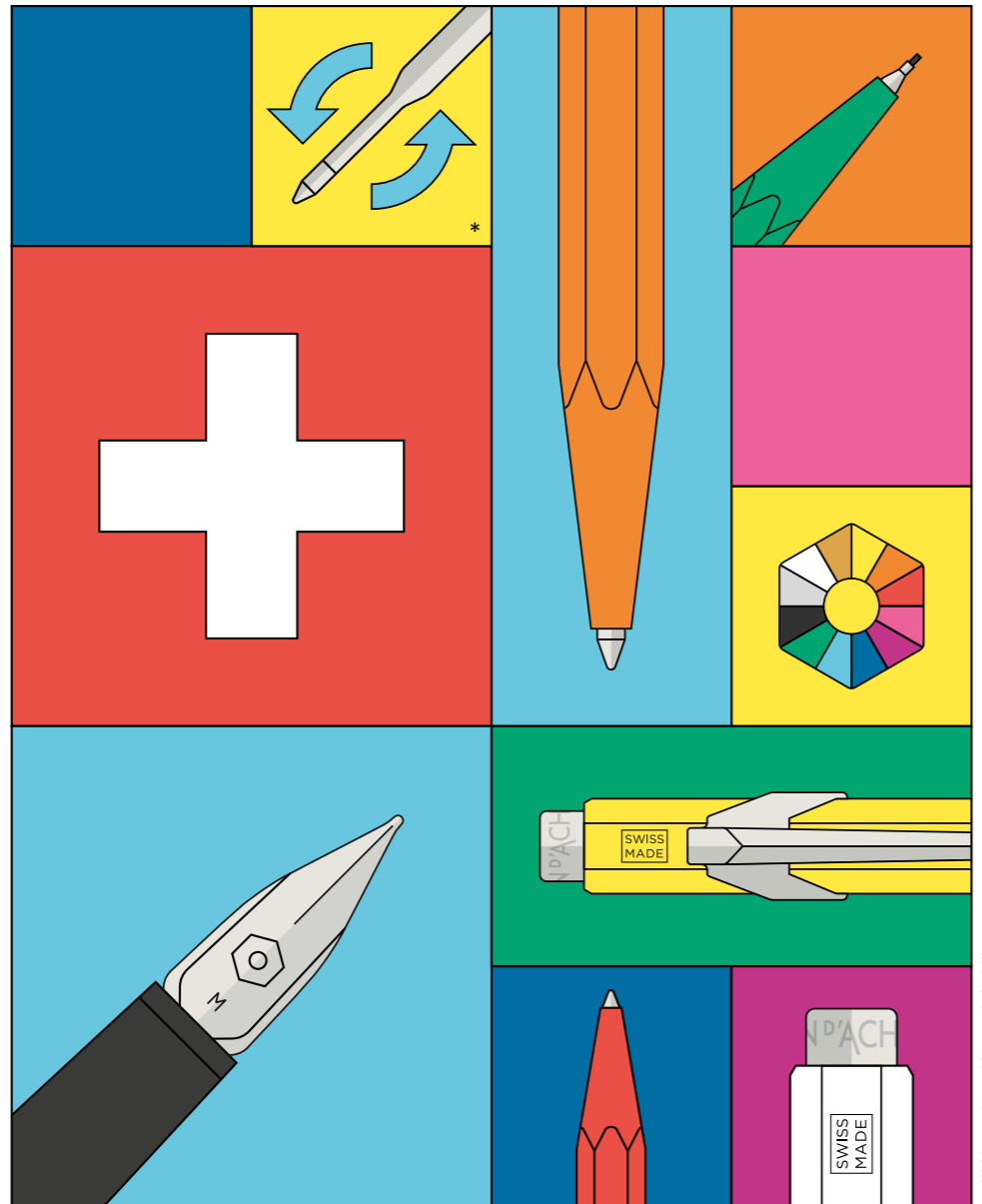
The grace of a line, the passion of a stroke, the depth of a colour: here, in this world of emotions where writing and image become one, is rooted the sincerity and passion that Caran d'Ache harbours for Writing.

Famille 849 <i>849 Familie</i> 849 Family	08 849 Bille / <i>Kugelschreiber</i> / Ballpoint pen 20 849 Porte-mine / <i>Minenhalter</i> / Mechanical pencil 26 849 Roller / <i>Roller</i> / Rollerball pen 32 849 Plume / <i>Füllfederhalter</i> / Fountain pen
Fixpencil® Collection	36
888 Infinite® Collection	40
825 Collection	44
Graphite Collection	48
Maxi pencil & Felt-tip pen Collection	54
Swiss Collection	58
Blister <i>Blisterverpackung</i> Blister pack	64
Accessoires <i>Zubehör</i> Accessories	66



# CARAN D'ACHE

## Genève



carandache.com

Design. Metal. Swiss Made.

Véritable objet culte, chic et décontracté, le 849 se caractérise par une silhouette hexagonale en aluminium. Six facettes d'un tempérament unique qui en font un instrument d'écriture emblématique à utiliser en toutes circonstances.

L'icône stylo bille a inspiré toute une collection d'écriture et d'instruments incontournables : la Collection 849. Le porte-mine 849, si léger et pratique avec sa gomme et son réservoir à mines, reprend avec habileté les codes du 849 bille. Le roller 849 offre une parfaite prise en main et un confort d'écriture inégalé grâce à sa forme hexagonale XL. La plume 849 dévoile des teintes contemporaines et des lignes graphiques, offrant ainsi une prise en main inédite. Elle est rechargeable grâce aux cartouches Chromatics disponibles dans douze couleurs lumineuses pour un trait d'écriture fluide et précis. La Collection 849 est la promesse des plus belles aventures créatives !

*Als wahres Kultobjekt wirkt der 849 mit seinem sechseckigen Aluminiumschaft gleichermassen schick und zwanglos. Dank der sechs Facetten eines einmaligen Temperaments eignet sich dieser symbolträchtige Füller für alle Gelegenheiten.*

*So ist nach dem Vorbild des Kultkugelschreibers eine ganze Kollektion unverzichtbarer Schreibgeräte und Accessoires entstanden: die 849-Kollektion. Auf den leichten, praktischen Minenhalter 849 (inklusive Radiergummi und Minenreservoir) lassen sich die Kugelschreiber 849-Codes problemlos übertragen. Der sechseckige XL-Schaft des 849 Roller garantiert einen perfekten Griff und sorgt so für einen unvergleichlichen Schreibkomfort. Der 849-Füllfederhalter präsentiert sich in zeitgemässen Farben und graphischer Linienführung. Er liegt perfekt in der Hand, ist mit Chromatics-Patronen in einer breiten Palette leuchtender Farben nachfüllbar und erlaubt eine flüssige, präzise Strichführung.*

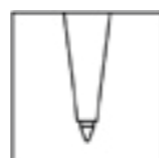
*Die 849-Kollektion ist also das ideale Rüstzeug für kreative Abenteuer der Extraklasse!*

The 849 is genuinely a cult object, both smart and casual, with its aluminium body distinguished by its hexagonal shape: six facets of a unique temperament that make it an iconic writing instrument suited to all occasions.

This iconic ballpoint pen has inspired an entire collection of essential writing instruments and accessories: the 849 Collection. Light and practical with its rubber and lead cartridge, the 849 mechanical pencil skilfully echoes the codes of the 849 Ballpoint pen. The hexagonal XL form of the Roller 849 ensure a perfect handling for unrivalled writing comfort. The 849 fountain pen boasts contemporary colours and graphic lines offering unparalleled handling. It is rechargeable with Chromatics cartridges, which offer a wide range of bright colours for precise, effortless writing. The 849 Collection promises a host of exciting creative adventures!



849® | **Bille**  
Kugelschreiber  
Ballpoint pen



Depuis 1969, le stylo bille 849 est le compagnon idéal du quotidien. Avec sa silhouette hexagonale, son corps en aluminium et sa fabrication 100% Swiss Made, cet instrument emblématique de la Maison Caran d'Ache assure un confort d'écriture unique. Equipé de la recharge d'encre géante Goliath pouvant écrire jusqu'à 600 pages A4, le 849 est rechargeable à l'infini pour exprimer ses idées sur le papier. Le design épuré du 849 permet à la manufacture genevoise d'habiller de mille inspirations le corps de cet instrument d'écriture intemporel.

Caractéristiques

- Stylo bille
- Corps hexagonal en aluminium
- Application des couleurs classiques ou fantaisies par poudrage électrostatique
- Clip flexible
- Bouton-poussoir
- Stylo bille rechargeable équipé de la recharge Goliath
- Compatible avec l'ensemble des recharges Goliath disponibles en 3 tailles de pointes : fine (Ø 0,8mm), medium (Ø 1mm) , large (Ø 1,4mm) et en 6 couleurs d'écriture : bleue, noire, rouge, verte, violette et turquoise
- Fabriqué en Suisse

Seit 1969 ist der Kugelschreiber 849 der ideale Begleiter im Alltag. Mit seiner sechseckigen Form und dem Aluminiumschaft (alles zu 100 % Swiss Made) garantiert dieses Paradeprodukt des Maison Caran d'Ache bis heute beispiellosen Schreibkomfort. Die Goliath-Riesenpatrone reicht für bis zu 600 A4-Seiten – so lassen sich mit dem nachfüllbaren 849 unendlich viele Ideen zu Papier bringen. Das schlichte Design des 849-Schafts hat die Genfer Manufaktur mittlerweile zu zahllosen Variationen dieses zeitlos-schönen Schreibgeräts inspiriert.

Merkmale

- Kugelschreiber
- Sechseckiger Aluminiumschaft
- Applizieren von Farben durch elektrostatische Pulverbeschichtung
- Flexibler Clip
- Druckmechanismus mit Knopf
- Nachfüllbarer Kugelschreiber mit Goliath Nachfüllung
- Kompatibel mit allen Goliath Nachfüllungen, erhältlich in 3 Spitzengrößen: Fine (Ø 0,8 mm), Medium (Ø 1 mm) und Large (Ø 1,4 mm) sowie in 6 Farben: Blau, Schwarz, Rot, Grün, Violett und Türkis
- Schweizer Herstellung

Since 1969, the 849 ballpoint pen has been the ideal day-to-day companion. With its hexagonal shape, its aluminium body and its 100% Swiss Made manufacture, this emblematic instrument from Caran d'Ache guarantees unique writing comfort. Fitted with the giant Goliath ink refill which can write up to 600 pages of A4, the 849 is infinitely rechargeable allowing you to express your ideas on paper. The streamlined design of the 849 allows the Geneva-based company to decorate the body of this timeless writing instrument with a thousand and one inspirations.

Characteristics

- Ballpoint pen
- Hexagonal aluminium body
- Classic or fantasy colours applied by means of electrostatic powder coating
- Flexible clip
- Push button
- Rechargeable ballpoint pen fitted with the Goliath ink refill
- Compatible with all Goliath ink refill, available in 3 sizes of tip: fine (Ø 0.8 mm), medium (Ø 1 mm), large (Ø 1.4 mm) and 6 colours of ink: blue, black, red and green, violet and turquoise
- Made in Switzerland



Refillable  
Rechargeable  
Wiederbefüllbar



849 Ballpoint pen

10



849.001



849.495



849.009



849.010



849.070



849.210



849.150

11

Stylo bille recharge Goliath  
Bleue Medium /  
Kugelschreiber Nachfüllung  
Goliath Blau Medium /  
Ballpoint pen, Goliath  
Medium-Blue refill

849. 001 Blanc / Weiss / White  
495 Gris anthracite / Anthrazitgrau /  
Anthracite grey  
009 Noir / Schwarz / Black

Min. | 10

Stylo bille recharge Goliath  
Bleue Medium /  
Kugelschreiber Nachfüllung  
Goliath Blau Medium /  
Ballpoint pen, Goliath  
Medium-Blue refill

849. 010 Jaune / Gelb / Yellow  
070 Rouge / Rot / Red  
210 Vert / Grün / Green  
150 Bleu Saphir / Saphirblau /  
Sapphire Blue

Min. | 10

849. 299 Assortiment de 10  
(2 Blancs, 2 Noirs, 2 Jaunes,  
2 Rouges, 2 Bleus) / Sortiment zu  
10 Stk. (2 Weiss, 2 Schwarz,  
2 Gelb, 2 Rot, 2 Blau) /  
Assortment of 10 (2 White,  
2 Black, 2 Yellow, 2 Red, 2 Blue)

Min. | 1

Classic Line

Avec couleur de recharge assortie /  
Mit passender Nachfüllung /  
With refill colour matching the pen colour

849 Ballpoint pen

12



Stylo bille avec recharge  
Goliath Medium assortie  
à la couleur du stylo /  
Kugelschreiber Nachfüllung  
Goliath Medium in der  
Farbe des Kugelschreibers /  
Ballpoint pen with Goliath  
Medium refill matching the  
pen colour

- 849. 028 Noir / Schwarz / Black
- 160 Bleu / Blau / Blue
- 020 Rouge / Rot / Red
- 018 Vert / Grün / Green

Min. | 10



Fluo Line



13

Stylo bille recharge Goliath  
Bleue Medium /  
Kugelschreiber Nachfüllung  
Goliath Blau Medium /  
Ballpoint pen, Goliath  
Medium-Blue refill

- 849. 030 Orange / Orange / Orange
- 090 Rose / Rosa / Pink
- 230 Vert / Grün / Green
- 470 Jaune / Gelb / Yellow

Min. | 10



849 Ballpoint pen

14



849.530



849.590



849.730



849.970



849.502



849.509

15



**849.555 \***  
Présentoir de 10 boîtes /  
Verkaufsständer mit 10 Schachteln /  
Display with 10 boxes

Stylo bille + boîte métal avec pastille de couleur assortie / Kugelschreiber + Metallschachtel mit passender Farbplakette / Ballpoint pen + slim metal box with matching colour mark

- 849. 530 Orange / Orange / Orange
- 590 Rose / Rosa / Pink
- 730 Vert / Grün / Green

Min. 2

- 849. 970 Jaune / Gelb / Yellow
- 502 Blanc / Weiss / White
- 509 Noir Mat / Mattes Schwarz / Matt Black

Min. 2

- 849. 555 Présentoir carton de 10 boîtes métal slim avec stylos bille Pop Line (2 Jaunes, 2 Roses, 2 Noirs Mats, 2 Blancs, 1 Vert, 1 Orange) / Verkaufsständer Karton mit 10 Metallschachteln slim mit Kugelschreiber Pop Line (2 Gelb, 2 Rosa, 2 Matt-Schwarz, 2 Weiss, 1 Grün, 1 Orange) / Cardboard display with 10 slim metal boxes including the Pop Line ballpoint pen (2 Yellow, 2 Pink, 2 Matt Black, 2 White, 1 Green, 1 Orange)

Min. 1

\* Le design du présentoir est en cours de transition / Das Design des Displays wird derzeit umgestellt / The display is currently being redesigned





849 Ballpoint pen

16



849.496



849.999



849.997



849.069



849.560 \*



849.099 \*



849.097 \*



849.169 \*

**849. Black Code**  
496 Stylo bille Black Code + boîte métal slim / Kugelschreiber Black Code + Metallschachtel slim / The Black Code Ballpoint pen + slim metal box

**849. 560** Présentoir carton de 10 boîtes métal slim avec stylo bille Black Code / Verkaufsständer Karton mit 10 Metallschachteln slim mit Kugelschreiber Black Code / Cardboard display with 10 slim metal boxes including the Black Code ballpoint pen

Min. 5

Min. 1

**849. GoldBar**  
999 Stylo bille GoldBar + boîte métal slim / Kugelschreiber GoldBar + Metallschachtel slim / The GoldBar Ballpoint pen + slim metal box

**849. 099** Présentoir carton de 10 boîtes métal slim avec stylo bille GoldBar / Verkaufsständer Karton mit 10 Metallschachteln slim mit Kugelschreiber GoldBar / Cardboard display with 10 slim metal boxes including the GoldBar ballpoint pen

Min. 5

Min. 1

\* Le design du présentoir est en cours de transition / Das Design des Displays wird derzeit umgestellt / The display is currently being redesigned

**849. Brut Rosé**  
997 Stylo bille Brut Rosé + boîte métal slim / Kugelschreiber Brut Rosé + Metallschachtel slim / The Brut Rosé Ballpoint pen + slim metal box

**849. 097** Présentoir carton de 10 boîtes métal slim avec stylo bille Brut Rosé / Verkaufsständer Karton mit 10 Metallschachteln slim mit Kugelschreiber Brut Rosé / Cardboard display with 10 slim metal boxes including the Brut Rosé ballpoint pen

Min. 5

Min. 1

**849. Original**  
069 Stylo bille Original + boîte métal slim / Kugelschreiber Original + Metallschachtel slim / The Original Ballpoint pen + slim metal box

**849. 169** Présentoir carton de 10 boîtes métal slim avec stylo bille Original / Verkaufsständer Karton mit 10 Metallschachteln slim mit Kugelschreiber Original / Cardboard display with 10 slim metal boxes including the Original ballpoint pen

Min. 5

Min. 1

\* Le design du présentoir est en cours de transition / Das Design des Displays wird derzeit umgestellt / The display is currently being redesigned

17



849.609



849.611



849.630



849.690

Stylo bille 849 équipé d'une recharge Goliath Medium Bleue + Boîte cadeau rouge / 849 Kugelschreiber mit Medium Blau Goliath Nachfüllung + Geschenkpackung / 849 Ballpoint pen with Medium Blue Goliath Refill + Gift box

849. 609 Noir / Schwarz / Black  
611 Blanc / Weiss / White

Min. 10

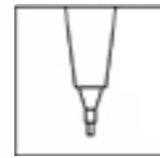
Stylo bille 849 équipé d'une recharge Goliath Medium Bleue + Boîte cadeau rouge / 849 Kugelschreiber mit Medium Blau Goliath Nachfüllung + Geschenkpackung / 849 Ballpoint pen with Medium Blue Goliath Refill + Gift box

849. 630 Fluo orange / Orange fluo / Orange fluo  
690 Fluo rose / Rosa fluo / Pink fluo

Min. 10



849® | **Porte-mine**  
Minenhalter  
Mechanical Pencil



Dévoilant des facettes toujours inédites de sa personnalité, le légendaire stylo 849 se décline dans une version porte-mine séduisante et pratique. Doté d'une grande légèreté, il est résistant et offre une prise en main optimale.

Caractéristiques

- Porte-mine
- Corps hexagonal en aluminium
- Application des couleurs classiques ou fantaisies par poudrage électrostatique
- Clip flexible
- Porte-mine avec gomme à effacer et réservoir à mines de diamètre 0,7mm intégré à l'arrière, accessible par extraction du bouton-poussoir
- Fabriqué en Suisse

*Der legendäre und praktische Kugelschreiber 849, der immer durch neue Facetten seiner Persönlichkeit begeistert, existiert auch als Minenhalter. Seine Vorteile sind das geringe Gewicht, die Widerstandsfähigkeit und der optimale Griff.*

Merkmale

- Minenhalter
- Sechskantiger Aluminiumschaft
- Aufbringung von klassischen oder Fantasiefarben durch elektrostatische Pulverbeschichtung
- Flexibler Clip
- Minenhalter mit Radiergummi und Behälter für 0,7 mm Minen im hinteren Teil, der sich durch Entfernung des Druckknopfs öffnen lässt
- Schweizer Herstellung

Revealing some new facets of its personality, the famous 849 line of pens is now enhanced by a very appealing, highly practical mechanical pencil. Light yet strong, it sits very comfortably in the fingers.

Characteristics

- Mechanical pencil
- Hexagonal body in aluminium
- Classic or fantasy colours applied by electrostatic powder coating
- Flexible clip
- Mechanical pencil with eraser and integrated reserve of 0.7 mm diameter leads advanced by the push button
- Made in Switzerland

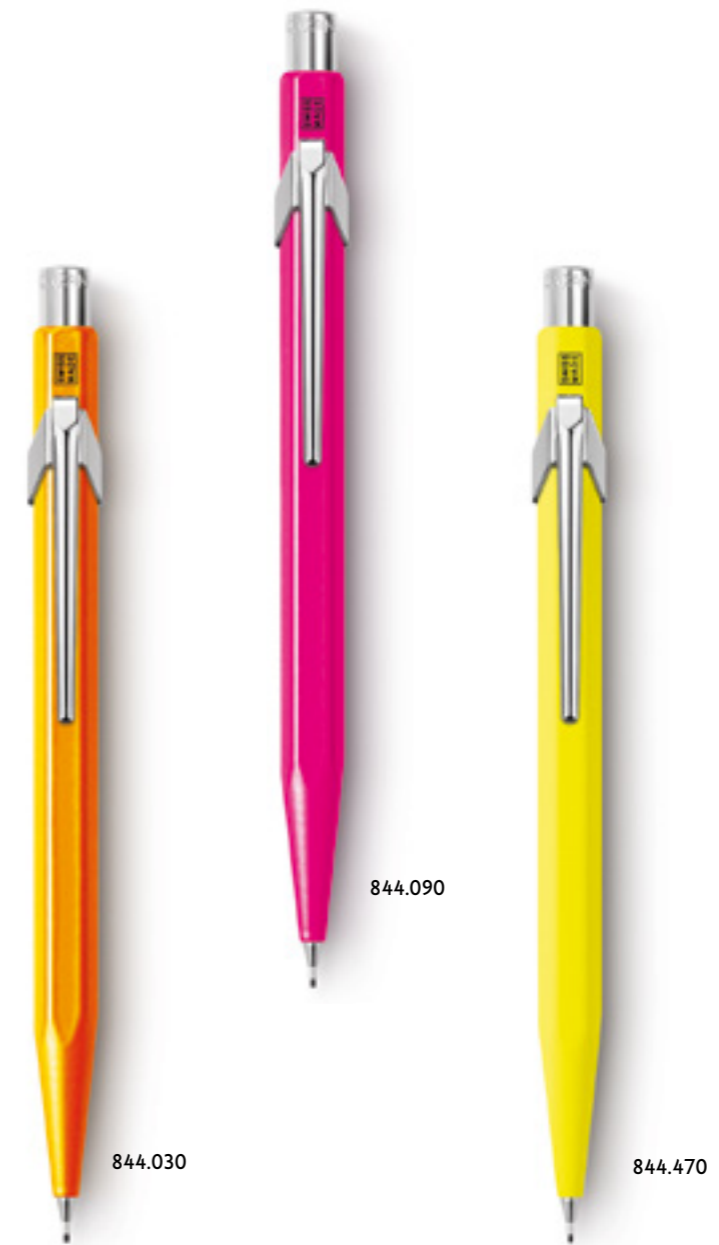




Porte-mine, mines Ø 0,7mm /  
Minenhalter, Mine Ø 0,7mm /  
Mechanical pencil, leads Ø 0.7mm

844. 001 Blanc / Weiss / White  
495 Gris anthracite / Anthrazitgrau / Anthracite grey  
009 Noir / Schwarz / Black  
070 Rouge / Rot / Red  
150 Bleu Saphir / Saphirblau / Sapphire Blue

Min. 10



Porte-mine, mines Ø 0,7mm /  
Minenhalter, Mine Ø 0,7mm /  
Mechanical pencil, lead Ø 0.7mm

844. 030 Orange / Orange / Orange  
090 Rose / Rosa / Pink  
470 Jaune / Gelb / Yellow
844. 299 Assortiment de 10 porte-mine  
(2 Blancs, 2 Noirs, 2 Jaunes,  
2 Rouges, 2 Bleus) /  
Sortiment zu 10 Stk. (2 Weiss,  
2 Schwarz, 2 Gelb, 2 Rot, 2 Blau) /  
Assortment of 10 (2 White,  
2 Black, 2 Yellow, 2 Red, 2 Blue)

Min. 10

Min. 1



844.496



844.999



844.997

**844. Black Code**  
**496** Porte-mine Black Code, mines ø 0,7mm + Boîte métal slim / Minenhalter Black Code, Mine ø 0,7mm + Metallschachtel slim / Mechanical pencil Black Code, leads ø 0.7mm + slim metal box

Min. 2

**844. Goldbar**  
**999** Porte-mine Goldbar, mines ø 0,7mm + Boîte métal slim / Minenhalter Goldbar, Mine ø 0,7mm + Metallschachtel slim / Mechanical pencil Goldbar, leads ø 0.7mm + slim metal box

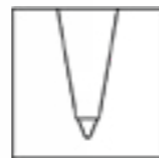
Min. 2

**844. Brut Rosé**  
**997** Porte-mine Brut Rosé, mines ø 0,7mm + Boîte métal slim / Minenhalter Brut Rosé, Mine ø 0,7mm + Metallschachtel slim / Mechanical pencil Brut Rosé, leads ø 0.7mm + slim metal box

Min. 2



849® | **Roller**  
Roller  
Rollerball pen



La famille 849 présente le roller. Grâce à sa forme hexagonale et sa taille XL, le roller 849 offre une parfaite prise en main. Son format rétractable permet une utilisation simple et rapide associée à un confort de glisse optimal.

Caractéristiques

- Stylo roller
- Corps hexagonal en aluminium
- Format XL
- Clip flexible
- Format rétractable sans capuchon
- Équipé d'une recharge Caran d'Ache 849 roller
- Recharges disponibles en 2 tailles de pointes : fine (Ø 0,5 mm), medium (Ø 0,7 mm) et en 2 couleurs d'écriture : bleue et noire
- Fabriqué en Suisse

Die Familie 849 präsentiert den Roller. Dank seiner sechseckigen Form und XL-Grösse liegt der Roller 849 perfekt in der Hand. Einziehbar und damit einfach und schnell anzuwenden gleitet er angenehm weich über das Papier.

Merkmale

- Roller
- Sechseckiger Aluminiumschaft
- XL-Format
- Flexibler Clip
- Einziehbares Format ohne Kappe
- Ausgestattet mit einer 849 Roller-Nachfüllung
- Nachfüllungen in 2 Spitzengrößen: fine (Ø 0,5 mm), medium (Ø 0,7 mm) und in 2 Farben: blau und schwarz erhältlich.
- Schweizer Herstellung

The 849 family presents the Roller. Thanks to its hexagonal shape and its XL size, the 849 Roller offers a perfect handling. Its retractable format ensures quick and simple use, combined with optimum writing confort.

Characteristics

- Rollerball pen
- Hexagonal aluminium body
- XL format
- Flexible clip
- Retractable format without cap
- Equipped with a Caran d'Ache 849 Roller refill
- Refills available in 2 tip sizes: fine (Ø 0.5 mm), medium (Ø 0.7 mm) and in 2 ink colours: blue and black
- Made in Switzerland





846.001



846.009



846.070



846.159



846.495

Stylo roller avec recharge  
849 roller Noire Medium /  
Roller mit 849 Roller Nachfüllung  
Schwarz Medium / Rollerball pen,  
Medium Black 849 Rollerball refill

- 846. 001 Blanc / Weiss / White
- 009 Noir / Schwarz / Black
- 070 Rouge / Rot / Red

Min. 15

Stylo roller avec recharge  
849 roller Noire Medium /  
Roller mit 849 Roller Nachfüllung  
Schwarz Medium / Rollerball pen,  
Medium Black 849 Rollerball refill

- 846. 159 Bleu / Blau / Blue
- 495 Gris / Grau / Grey

Min. 15



849 Rollerball pen

30



846.502



846.509



846.570



846.659



846.595

31

Roller + boîte métal avec  
pastille de couleur assortie /  
Roller + Metallschachtel mit  
passender Farbplakette / Rollerball  
pen + slim metal box with matching  
colour mark

846. 502 Blanc / Weiss / White  
509 Noir / Schwarz / Black  
570 Rouge / Rot / Red

Min. 2

Roller + boîte métal avec  
pastille de couleur assortie /  
Roller + Metallschachtel mit  
passender Farbplakette / Rollerball  
pen + slim metal box with matching  
colour mark

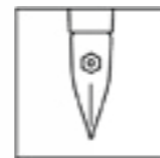
846. 659 Bleu / Blau / Blue  
595 Gris / Grau / Grey

Min. 2





849® | **Plume**  
Füllfederhalter  
Fountain pen



La Maison Caran d'Ache présente la plume 849. Avec son design unique et sa qualité 100% Swiss Made, la plume 849 devient une indispensable complice du quotidien.

Caractéristiques

- Corps hexagonal en aluminium
- Clip flexible
- 8 couleurs de plume
- Bec de plume en acier inoxydable
- 4 tailles de bec disponibles : B / M / F / EF
- Equipée d'une cartouche Chromatics Idyllic Blue (encre bleue effaçable)
- Fabriqué en Suisse

Das Maison Caran d'Ache präsentiert den 849-Füllfederhalter. Mit seinem einzigartigen Design wird der 849-Füllfederhalter, in 100% Swiss Made-Qualität, zum unverzichtbaren Komplizen unseres Alltags.

Merkmale

- Sechskantiger Aluminiumschaft
- Flexibler Clip
- 8 verschiedene Farben
- Federspitze aus solidem Edelstahl
- 4 Breiten erhältlich: B / M / F / EF
- Füllfederhalter mit Chromatics-Tintenpatrone in Idyllic Blue (löschrare blaue Tinte)
- Schweizer Herstellung

Caran d'Ache presents the 849 Fountain Pen. With its unique design and 100% Swiss Made quality, the 849 Fountain Pen becomes an essential daily companion.

Characteristics

- Hexagonal body in aluminium
- Flexible clip
- 8 fountain pens colours
- Stainless steel nib
- 4 sizes available: B / M / F / EF
- Fountain pen fitted with an Idyllic Blue Chromatics ink cartridge (erasable ink)
- Made in Switzerland





840.159



840.009



840.001



840.570



840.030



840.090



840.230



840.470

Stylo plume /  
Füllfederhalter /  
Fountain pen

843.	Taille de bec B / Federbreiten B / Nib size B	840.	Taille de bec M / Federbreiten M / Nib size M	841.	Taille de bec F / Federbreiten F / Nib size F	842.	Taille de bec EF / Federbreiten EF / Nib size EF
	159 Bleu Mat / Marineblau Matt / Matt Blue		159 Bleu Mat / Marineblau Matt / Matt Blue		159 Bleu Mat / Marineblau Matt / Matt Blue		159 Bleu Mat / Marineblau Matt / Matt Blue
	009 Noir / Schwarz / Black		009 Noir / Schwarz / Black		009 Noir / Schwarz / Black		009 Noir / Schwarz / Black
	001 Blanc / Weiss / White		001 Blanc / Weiss / White		001 Blanc / Weiss / White		001 Blanc / Weiss / White
	570 Rouge / Rot / Red		570 Rouge / Rot / Red		570 Rouge / Rot / Red		570 Rouge / Rot / Red
Min.	1	Min.	1	Min.	1	Min.	1



Stylo plume /  
Füllfederhalter /  
Fountain pen

843.	Taille de bec B / Federbreiten B / Nib size B	840.	Taille de bec M / Federbreiten M / Nib size M	841.	Taille de bec F / Federbreiten F / Nib size F	842.	Taille de bec EF / Federbreiten EF / Nib size EF
	030 Orange / Orange / Orange		030 Orange / Orange / Orange		030 Orange / Orange / Orange		030 Orange / Orange / Orange
	090 Rose / Rosa / Pink		090 Rose / Rosa / Pink		090 Rose / Rosa / Pink		090 Rose / Rosa / Pink
	230 Vert / Grün / Green		230 Vert / Grün / Green		230 Vert / Grün / Green		230 Vert / Grün / Green
	470 Jaune / Gelb / Yellow		470 Jaune / Gelb / Yellow		470 Jaune / Gelb / Yellow		470 Jaune / Gelb / Yellow
Min.	1	Min.	1	Min.	1	Min.	1

## Fixpencil® Collection

Fixpencil®



L'histoire du porte-mine Fixpencil® de Caran d'Ache commence en 1929, date de son invention par un ingénieur genevois. Sa commercialisation va se faire une année plus tard par Caran d'Ache et devenir un succès mondial. Parmi ses particularités, le Fixpencil® a été le tout premier porte-mine au monde entièrement fabriqué en métal et muni d'un mécanisme à pince.

### Caractéristiques

- Fixpencil® - mécanisme à pince
- Corps hexagonal en aluminium
- Application des couleurs classiques ou fantaisies par poudrage électrostatique
- Clip flexible
- Mécanisme par bouton-poussoir permettant l'avancement de la mine de diamètre 2 mm ou 3 mm
- Taille-mine incorporé au bouton-poussoir
- Fabriqué en Suisse

*1929 erfand ein Genfer Ingenieur den Minenhalter Fixpencil® von Caran d'Ache. Seine weltweite Erfolgsgeschichte begann mit der Lancierung ein Jahr danach. Der Fixpencil® war weltweit der erste vollständig aus Metall gefertigte Minenhalter mit Zangenmechanismus.*

### Merkmale

- Fixpencil® - Zangenmechanismus
- Sechskantiger Aluminiumschaft
- Aufbringung von klassischen oder Fantasiefarben durch elektrostatische Pulverbeschichtung
- Flexibler Clip
- Der Druckknopf-Mechanismus sorgt für den Vorschub der Mine mit 2 oder 3 mm Durchmesser
- Minenspitzer im Druckknopf eingebaut
- Schweizer Herstellung

The history of the Caran d'Ache Fixpencil® starts in 1929 when it was invented by an engineer in Geneva. It was launched on the market one year later by Caran d'Ache and became a global success.

The Fixpencil® was the world's first mechanical pencil, entirely metallic and fitted with a clutch mechanism.

### Characteristics

- Fixpencil® - clutch mechanism
- Hexagonal body in aluminium
- Classic or fantasy colours applied by electrostatic powder coating
- Flexible clip
- Pushbutton mechanism advances the lead (2 mm or 3 mm diameter)
- Lead sharpener incorporated in the pushbutton
- Made in Switzerland



Reliable  
Rechargeable  
Wiederbefüllbar

# Fixpencil®

## Classic Line

Deux diamètres de mine : 2mm ou 3mm /  
Zwei Minendurchmesser: 2mm oder 3mm /  
Two leads diameters : 2mm or 3mm

Fixpencil® Collection

38



Ø 2mm

Ø 3mm

22.288

3.289

Fixpencil®, 135mm, bouton assorti (Rouge, Noir, Bleu) / Fixpencil®, 135mm, Knopf assortiert (Rot, Schwarz, Blau) / Fixpencil®, 135mm, assorted pushbutton (Red, Black, Blue)

22. 288 Assortiment de 10 Fixpencil (6 Boutons Noirs, 2 Boutons Rouges, 2 Boutons Bleus), mine B Ø 2mm / Sortiment zu 10 Stk. (6 Schwarze Knöpfe, 2 Rote Knöpfe, 2 Blaue Knöpfe), Mine B Ø 2mm / Assortment of 10 (6 Black Pushbuttons, 2 Red Pushbuttons, 2 Blue Pushbuttons), lead B Ø 2mm

Min. 10

3. 288 Assortiment de 10 Fixpencil (4 Boutons Noirs, 3 Boutons Rouges, 3 Boutons Bleus), mine 3B Ø 3mm / Sortiment zu 10 Stk. (4 Schwarze Knöpfe, 3 Rote Knöpfe, 3 Blaue Knöpfe), Mine 3B Ø 3mm / Assortment of 10 (4 Black Pushbuttons, 3 Red Pushbuttons, 3 Blue Pushbuttons), lead 3B Ø 3mm

Min. 10

22. 289 Assortiment de 10 Fixpencil, grip sablé (6 Boutons Noirs, 2 Boutons Rouges, 2 Boutons Bleus), mine B Ø 2mm / Sortiment zu 10 Stk. Fixpencil, vorderer Teil aufgeraut (6 Schwarze Knöpfe, 2 Rote Knöpfe, 2 Blaue Knöpfe), Mine B Ø 2mm / Assortment of 10 Fixpencil, textured finger grip (6 Black Pushbuttons, 2 Red Pushbuttons, 2 Blue Pushbuttons), lead B Ø 2mm

Min. 10

3. 289 Assortiment de 10 Fixpencil, grip sablé (6 Boutons Noirs, 2 Boutons Rouges, 2 Boutons Bleus), mine 3B Ø 3mm / Sortiment zu 10 Stk. Fixpencil, vorderer Teil aufgeraut (6 Schwarze Knöpfe, 2 Rote Knöpfe, 2 Blaue Knöpfe), Mine 3B Ø 3mm / Assortment of 10 Fixpencil, textured finger grip (6 Black Pushbuttons, 2 Red Pushbuttons, 2 Blue Pushbuttons), lead 3B Ø 3mm

Min. 10

# Fixpencil®

## Junior Line



39



884.299

Fixpencil®, 135mm (Rouge, Bleu, Vert) / Fixpencil®, 135mm (Rot, Blau, Grün) / Fixpencil®, 135mm (Red, Blue, Green)

884. 299 Assortiment de 10 Fixpencil (3 Bleus, 4 Rouges, 3 Verts), mine B Ø 2mm / Sortiment zu 10 Stk. (3 Blaue, 4 Rote, 3 Grüne), Mine B Ø 2mm / Assortment of 10 (3 Blue, 4 Red, 3 Green), lead B Ø 2mm

Min. 10



## 888 INFINITE® Collection

La collection 888 INFINITE® signe l'alliance de l'expérience d'écriture et de l'expertise des couleurs. Son corps hexagonal en plastique déploie une palette arc-en-ciel de couleurs. Équipée de la recharge SwissRide, le 888 INFINITE® procure un confort d'écriture et une glisse incomparable.

## Caractéristiques

- Stylo bille
- Corps hexagonal et clip en résine synthétique de différents coloris
- Clip flexible
- Bouton poussoir
- Stylo bille rechargeable équipé d'une recharge medium bleue avec une pointe à bille en acier inoxydable
- Recharge SwissRide avec nouveau système d'encre innovant pour un confort d'écriture et une glisse incomparable, disponible en 2 couleurs d'écriture : bleue et noire
- Fabriqué en Suisse

41

*Die Kollektion 888 INFINITE®, kennzeichnet das Bündnis zwischen dem Erlebnis des Schreibens und der grossen Fachkenntnis im Bereich der Farben. Sein sechskantiger Schaft aus Kunstharz entfalten ihre Pigmente auf einer Palette von Regenbogenfarben. Die SwissRide-Nachfüllung verleiht ihm einen einmaligen Schreibkomfort und eine unvergleichbare Gleitfähigkeit.*

## Merkmale

- Kugelschreiber
- Sechskantiger Schaft und Clip aus Kunstharz in mehreren Farben
- Flexibler Clip
- Druckmechanismus mit Knopf
- Nachfüllbarer Kugelschreiber mit Druckknopf und Spitze aus rostfreiem Stahl
- SwissRide-Nachfüllung mit innovativem Tintensystem, das einen einmaligen Schreibkomfort und eine unvergleichbare Gleitfähigkeit verleiht, erhältlich in 2 Farben mit blauer und schwarzer Schrift
- Schweizer Herstellung

The 888 INFINITE® collection combines the pleasures of writing with our expertise of colours. Its hexagonal body made of plastic displays bright hues as a rainbow spectrum. Fitted with the SwissRide refill, the 888 INFINITE® offers remarkable smoothness and flow for an unmatched writing comfort.

## Characteristics

- Ballpoint pen
- Hexagonal body and clip in synthetic resin, various colours
- Flexible clip
- Push button
- Refillable ballpoint pen equipped with a medium blue refill with a stainless steel ball
- SwissRide refill with an innovative ink system which provides extreme writing comfort and an incomparably smooth feel, available in 2 colors of blue and black writing
- Made in Switzerland



Refillable  
Rechargeable  
Wiederbefüller



888.001



888.409



888.009



888.149



888.171



888.470



888.240



888.030



888.570



888.280



**888.299**  
Présentoir de 30 pièces /  
Verkaufsstand mit 30 Stück /  
Display with 30 pieces

888. Stylo bille avec recharge  
SwissRide Bleue Medium /  
Nachfüllbarer Kugelschreiber  
mit der Blauen Medium  
SwissRide-Nachfüllung /  
Ballpoint pen, refillable  
Medium-Blue SwissRide  
refill

- 888. 001 Blanc / Weiss / White
- 409 Gris Anthracite / Anthrazitgrau / Anthracite
- 009 Noir / Schwarz / Black
- 149 Bleu Nuit / Nachtblau / Night Blue
- 171 Bleu Turquoise / Turkisblau / Turquoise Blue

Min. | 10

- 888. 470 Vert de Mai / Maigrün / Spring Green
- 240 Jaune Citron / Zitronengelb / Lemon Yellow
- 030 Orange / Orange / Orange
- 570 Rouge Ecarlate / Scharlachrot / Scarlet
- 280 Rose Rubis / Rubinrot / Ruby Pink

Min. | 10

- 888. 299 Présentoir carton de 30 stylos bille 888  
INFINITE® /  
Verkaufsstand Karton mit 30 Kugelschreibern 888  
INFINITE® /  
Cardboard display with 30 ballpoint pens 888  
INFINITE®

Min. | 1



Partenaire fiable au quotidien, la collection 825 est reconnaissable à son corps hexagonal en résine synthétique. Une solution économique est proposée grâce à son modèle en plastique ABS.

#### Caractéristiques

- Stylo bille
- Corps hexagonal et clip en résine synthétique
- Clip flexible
- Bouton-poussoir
- Recharge en métal - pointe à bille en acier inoxydable
- 2 tailles de pointes: medium (Ø 1mm) ou large (Ø 1,4mm)
- Pointe medium disponible en 4 couleurs d'écriture : bleue, noire, rouge, verte
- Pointe large proposée seulement en bleue
- Fabriqué en Suisse

45

*Das Sortiment 825 begleitet Sie verlässlich im Alltag. Man erkennt es am sechseckigen Kunstharz-Schaft. Wirtschaftlich dank ABS-Kunststoff.*

#### Merkmale

- Kugelschreiber
- Sechskantiger Schaft und Clip aus Kunstharz
- Flexibler Clip
- Druckknopf
- Metal Nachfüllung - Kugelspitze aus rostfreiem Stahl
- 2 Spitzengrößen: mittel (Ø 1 mm) oder breit (Ø 1,4 mm)
- Mittlere Spitze in 4 Schriftfarben erhältlich: blau, schwarz, rot, grün
- Breite Spitze nur in blau vorgeschlagen
- Schweizer Herstellung

A reliable partner every day, the 825 line is recognisable by its hexagonal body in synthetic resin. The model in ABS plastic makes it an economic solution.

#### Characteristics

- Ballpoint pen
- Hexagonal body and clip in synthetic resin
- Flexible clip
- Push button
- Metal refill with stainless steel ballpoint
- 2 sizes of tips: medium (Ø 1mm) or wide (Ø 1.4mm)
- Medium tip available in 4 colors of writing: blue, black, red, green
- Large tip proposed only in blue
- Made in Switzerland





Stylo bille avec bouton poussoir / Kugelschreiber mit Druckmechanismus / Ballpoint pen with pushbutton

- 825. 009 Noir / Schwarz / Black
- 160 Bleu / Blau / Blue
- 070 Rouge / Rot / Red
- 210 Vert / Grün / Green
- 560 Bleu, large / Blau, breit / Blue, wide

Min. 10



Stylo bille avec bouton poussoir, conçu avec plus de 60 % de matières naturelles (copeaux de bois et cellulose), recharge médium bleue / Kugelschreiber mit Druckmechanismus, ausgelegt mit mehr als 60 % natürliche Materialien (Holzspäne und Zellulose), Nachfüllung Medium in Blau / Ballpoint pen with pushbutton, designed with than 60% natural materials (wood chips and cellulose), medium blue refill

825. 362 Blister de 2 / Schachtel auf 2 / Box of 2

Min. 10

825. 162 Boîte de 10 / Schachtel auf 10 / Box of 10

Min. 1

825. 298 Présentoir de 30 pièces / Verkaufständer mit 30 Stück / Display with 30 pieces

Min. 1

825.298





## Graphite Collection

Pour le dessin artistique et technique, le bureau ou l'école, les crayons graphite se déclinent en quatre gammes caractérisées par des mines de qualité supérieure. Le bois de cèdre des crayons, certifié FSC™, est le fruit d'une exploitation durable des forêts.

### Caractéristiques

- Corps en bois FSC™
- Mine de qualité supérieure
- Graduations et diamètres de mines différents selon le modèle
- Vernis à base d'eau
- Fabriqué en Suisse

*Die Bleistifte mit hochwertigen Minen eignen sich für Künstler- und technische Zeichnungen für das Büro und für die Schule. Es gibt sie in vier Sortimenten. Das Zedernholz der Bleistifte trägt das FSC™-Zertifikat für eine nachhaltige Waldbewirtschaftung.*

### Merkmale

- Schaft aus FSC™-Holz
- Hochwertige Mine
- Unterschiedliche Härtegrade und Minendurchmesser je Modell
- Lackierung auf Wasserbasis
- Schweizer Herstellung

Intended for artistic and technical drawing, in the office or at school, graphite pencils are produced in 4 ranges, all with leads of superior quality. The cedar wood of the pencils is FSC™ certified, contributing to sustainable forest management.

### Characteristics

- Body in FSC™-certified wood
- High-quality lead
- Different hardness degrees and lead diameters depending on the model
- Water-based varnish
- Made in Switzerland



The mark of responsible forestry  
FSC® C005365

Technograph Line : Crayon graphite, hexag. Ø 7 mm, mine Ø 2.1 mm Graphitstift, sechskantig, Ø 7 mm, Mine Ø 2.1 mm Graphite pencil, hexagonal, Ø 7 mm, lead Ø 2.1 mm		4H	3H	2H	H	F	HB	B	2B	3B	4B	5B	6B	Min.	
777.	...	Graduations séparées / Einzelhärtegrade / Separate hardness degrees	264	263			260	250	251	252	253	254	255	256	12
Technalo Line : Crayon graphite, hexag. Ø 7 mm, aquarellable, mine Ø 3 mm Graphitstift, sechskantig, Ø 7 mm, wasservermalbare Mine Ø 3 mm Graphite pencil, hexagonal, Ø 7 mm, water-soluble, lead Ø 3 mm															
779.	...	Graduations séparées / Einzelhärtegrade / Separate hardness degrees						251		253			256	3	
Classic Line : mine Ø 2.1 mm / Mine Ø 2.1 mm / lead Ø 2.1 mm															
341.	...	Edelweiss			274		273	272						120	
347.	...	Natura, bois non verni / Natura, Holz ohne Lack / Natura, unvarnished wood			274		273	272			271			12	
351.	272	Crayon HB avec gomme / Bleistift mit Radiergummi, HB / Pencil with eraser HB												12	
541.	272	1/2 crayon HB, vernis rouge / 1/2 bleistift HB, rot / 1/2 graphite pencil HB, red												144	



The mark of responsible forestry  
FSC® C005365

999.	300 Crayon Prismo Bicolor Rouge et Bleu, mine Ø 3 mm – FSC™ / Prismo Bicolor Rot-Blau, Mine Ø 3 mm / Prismo Bicolor (two-tone) pencil Red and Blue, lead Ø 3 mm	999.300												
Min.	12													
370.	240 Graphicolor Jaune / graphite – FSC™ / Graphicolor Gelb / graphit / Graphicolor Yellow / graphite	370.240												
Min.	12													
370.	070 Graphicolor Rouge / graphite – FSC™ / Graphicolor Rot / graphit / Graphicolor Red / graphite	370.070												
Min.	12													
211.	272 mine moyenne, vernis rouge / Mittelharte Mine, rot lackiert / medium lead, glossy red finish	211.272 / 201.273												
Min.	72													
201.	273 mine dure, vernis vert / Harte Mine, grün lackiert / hard lead, glossy green finish	211.272 / 201.273												
Min.	72													
453.	000 Rallonge pour crayons ronds et hexagonaux / Bleistiftverlängerer für runde und kantige Stifte / Extension for round and hexagonal pencils	453.000												
Min.	10													

Rallonge /  
Bleistiftverlängerer /  
Extension



Dénicheurs de nouvelles expériences, les artisans de la Maison Caran d'Ache imaginent des collections de crayons inédites et limitées. Ces collections exclusives nous invitent à découvrir toute l'expertise de Caran d'Ache dans la confection de crayons de mines graphite.

*Die Handwerker von Caran d'Ache, die ständig neuen Materialien auf der Spur sind, entwickeln einmalige und limitierte Bleistiftkollektionen. Diese exklusiven Kollektionen laden uns ein, das gesamte Know how der Graphitstifte von Caran d'Ache zu erkunden.*

Caran d'Ache craftsmen regularly introduce new noble materials to create original limited collections of pencils. These exclusive collections invite you to discover species from new countries.



361.414 \*



100017.143

4 crayons graphite en bois, scenteur «Bois de Patchouli» / 4 Graphitstifte aus Holz, Duft note «Bois de Patchouli» / 4 wooden graphite pencils, perfume «Bois de Patchouli»

361.414 Les Crayons de la Maison Edition N°10

Min. 5

100017.143 Présentoir en carton livré avec 4 crayons NOT FOR SALE. Contient jusqu'à 5 packs de crayons. Le présentoir est livré vide - sans set de crayons. Dimensions : 160 x 100 x 225 mm / Verkaufsständer aus Karton. Geliefert mit 4 NOT FOR SALE Bleistiften. Enthält bis zu 5 Distiller-Packs. Das Display wird leer geliefert - ohne Bleistiftset. Masse: 160 x 100 x 225 mm / Cardboard display delivered with 4 NOT FOR SALE pencils. Contains up to 5 packs of pencils. The display is supplied empty - no pencil sets included. Dimensions: 160 x 100 x 225 mm

Min. 1

\* Les essences de bois pouvant être amenées à évoluer, les visuels des crayons ne sont pas définitifs. / Da sich die Holzarten ändern können, sind die visuellen Darstellungen der Bleistifte nicht endgültig. / As wood species may change, the visuals of the pencils are not definitive.



Maxi pencil &  
Felt-tip pen  
Collection

Pour surligner, dessiner ou écrire, la gamme Fluo Line de Caran d'Ache est idéale aussi bien au bureau que pour les loisirs créatifs. Déclinés en quatre couleurs lumineuses que sont le rose, jaune, vert et orange, ces crayons surligneurs égayent vos documents pour plus de lisibilité.

Des nuances métalliques viennent compléter cette collection. Or, argent, bronze, vert et écarlate, les feutres et crayons Metallic de Caran d'Ache éveillent l'imagination et les envies créatives. Ces teintes sont parfaitement adaptées pour créer et personnaliser tous types de supports et apporter une touche raffinée et brillante aux écrits des occasions les plus festives.

*Die Reihe Fluo Line von Caran d'Ache ist ideal zum Markieren, Zeichnen oder Schreiben, sowohl fürs Büro als auch für kreative Hobbys. Die Farbstifte in den vier Neonfarben Rosa, Gelb, Grün und Orange bringen Farbe sowie mehr Übersichtlichkeit in Dokumente.*

*Metallic-Farben erweitern die Reihe Fluo Line. Mit Gold, Silber, Bronze, Grün und Scharlachrot wecken die Metallic-Fasermaler und -Farbstifte von Caran d'Ache die Fantasie und machen Lust auf kreatives Gestalten. Die Farbtöne eignen sich für alle Materialien und verleihen Karten zu festlichen Anlässen das gewisse Etwas.*

The Caran d'Ache Fluo Line range is ideal for highlighting, drawing or writing, both in the office or for creative hobbies at home. Coming in four bright colours – pink, yellow, green and orange these highlighter pencils will brighten up your documents while making them easier to read.

The collection also includes metallic shades. Available in gold, silver, bronze, green and scarlet, the Metallic Felt-tip pens and pencils from Caran d'Ache stimulate your imagination and creative flights of fancy. These shades are ideal for creating and customising all types of medium while providing a brilliant yet refined touch to festive writings.



491.240



491.030



491.090



491.230



491.104  
Pot de 28 pièces /  
Behälter zu 28 Stück /  
Cup of 28 pieces



**Maxi Fluos**  
Crayons surligneur /  
Textmarker Stifte /  
Highlighter pencils

491. 240 Jaune / Gelb / Yellow  
030 Orange / Orange / Orange  
090 Rose / Rosa / Pink  
230 Vert / Grün / Green

Min. 12

491. 104 Crayon surligneur Maxi Fluo  
pot de 28 pièces /  
Textmarker Stifte Maxi Fluo  
Behälter zu 28 Stück /  
Maxi Fluo Highlighter pencils, cup  
of 28 pieces

Min. 1



494.499



494.498



494.497



494.710



494.070



285.498



285.499



285.103  
Pot de 30 pièces /  
Behälter zu 30 Stück /  
Cup of 30 pieces



494.105  
Pot de 28 pièces /  
Behälter zu 28 Stück /  
Cup of 28 pieces

**Maxi Metallic**  
crayons /  
stifte /  
pencils

494. 499 Or / Gold / Gold  
498 Argent / Silber / Silver  
497 Bronze / Bronze / Bronze  
710 Vert / Grün / Green  
070 Écarlate / Scharlachrot / Scarlet

Min. 12

494. 105 Crayon Maxi  
Metallic pot de 28 pièces /  
Stift Maxi Metallic  
Behälter zu 28 Stück /  
Pencils Maxi Metallic  
cup of 28 pieces

Min. 1

**Metallic**  
Feutres Metallic /  
Metallic-Filzstifte /  
Metallic fibre-tipped pens

285. 498 Fancolor feutres Metallic Argent /  
Fancolor Metallic-Filzstifte Silber /  
Silver Fancolor Metallic pen  
499 Fancolor feutres Metallic Or / Fancolor  
Metallic-Filzstifte Gold / Gold Fancolor Metallic pen

Min. 10

103 Fancolor feutre Metallic pot 30 pièces /  
Fancolor Metallic-Filzstifte Behälter zu 30 Stück /  
Cup for 30 Metallic pens

Min. 1



Du chocolat, des croix suisses... Swiss Collection revisite le folklore suisse et habille ses instruments d'écriture : une collection design pour une immersion haute en couleurs dans la culture helvète.

*Ob Schokolade oder Schweizerkreuz... Swiss Collection ziert seine Schreibgeräte mit Schweizer Folklore: eine farbenfrohe, echt eidgenössische Design-Kollektion.*

With chocolate, Swiss crosses... Swiss Collection is inspired by national folklore to decorate its writing instruments: a design collection that offers a highly colourful introduction to the culture of Switzerland.



849.053



849.253



888.253



844.253



825.253



849.153 \*  
Présentoir de 10 boîtes /  
Verkaufsständer mit 10 Schachteln /  
Display with 10 boxes



849.254



849.252



348.272

Totally Swiss

849. 053 Boîte métal slim + stylo bille Drapeau Suisse /  
Metallschachtel slim mit Kugelschreiber Schweizer  
Fahne / Slim metal box including the Swiss Flag  
ballpoint pen

Min. 2

849. 153 Présentoir carton de 10 boîtes métal slim avec  
stylo bille Drapeau Suisse / Verkaufsständer Karton mit  
10 Metallschachteln slim mit Kugelschreiber Schweizer  
Fahne / Cardboard display with 10 slim metal boxes  
including the Swiss Flag ballpoint pen

Min. 1

849. 253 Stylo bille Drapeau Suisse /  
Kugelschreiber Schweizer Fahne /  
Swiss Flag ballpoint pen

Min. 10

888. 253 Stylo bille 888 INFINITE® Croix  
Suisse / Kugelschreiber 888 INFINITE®  
Schweizer Kreuz / 888 INFINITE® Swiss  
Cross Ballpoint pen

Min. 10

844. 253 Porte-mine Totally Swiss,  
mines Ø 0,07mm / Minenhalter Totally  
Swiss, Mine Ø 0,07mm / Mechanical  
Pencil Totally Swiss, leada Ø 0.07mm

Min. 10

825. 253 Stylo bille avec mécanisme à pression  
Croix Suisse / Schweizer Kreuz mit  
Druckmechanismus / Ballpoint pen with  
pushbutton

Min. 10

\* Le design du présentoir  
est en cours de transition /  
Das Design des Displays wird  
derzeit umgestellt /  
The display is currently  
being redesigned

Swiss Wood

849. 254 Stylo bille Papier découpé /  
Kugelschreiber Scherenschnitt /  
Papercutting ballpoint pen

Min. 10

849. 252 Stylo bille Chocolat /  
Kugelschreiber Schokolade /  
Chocolate ballpoint pen

Min. 10

348. 272 Crayon graphite HB, bois de hêtre  
issu des forêts du Jura suisse, mine Ø  
2,1 mm /  
Graphitstift HB, Buchenholz aus  
Wäldern des Schweizer Juras, Mine Ø  
2,1 mm /  
Graphite pencil HB, beech wood from  
Swiss Jura forest, lead Ø 2.1 mm.

Min. 10



849.752



849.754



849.053



849.769



849.557 \*  
Présentoir de 10 boîtes /  
Verkaufsständer mit 10 Schachteln /  
Display with 10 boxes

Stylo bille + boîte métal assortie /  
Passende Kugelschreiber +  
Metallschachtel /  
Ballpoint pen + Matching slim  
metal box

849. 752 Chocolat / Schokolade / Chocolate  
754 Papier découpé / Scherenschnitt / Papercutting

Min. 2

849. 053 Totally Swiss / Totally Swiss / Totally Swiss  
769 Edelweiss Noir / Edelweiss Schwarz / Black Edelweiss

Min. 2

849. 557 Présentoir de 10 boîtes métal slim  
avec stylos bille Pop Line Totally Swiss  
(3 Papier découpé, 3 Chocolat, 2 Totally Swiss,  
2 Edelweiss) /  
Verkaufsständer Karton mit 10 Metallschachteln slim  
mit Kugelschreiber (3 Schokolade, 3 Scherenschnitt,  
2 Edelweiss, 2 Totally Swiss) /  
Cardboard display with 10 slim metal boxes including  
ballpoint pen (3 Papercutting, 3 Chocolate, 2 Totally  
Swiss, 2 Edelweiss)

Min. 1

\* Le design du présentoir  
est en cours de transition /  
Das Design des Displays wird  
derzeit umgestellt /  
The display is currently  
being redesigned





Blister

64



341.371  
341.372  
341.373  
341.374



351.372



999.304



211.372



849.260



8422.100  
8428.100



825.260  
825.109  
825.170

65

	Min.
<b>Crayon graphite 4 pièces / Graphitstift 4 Stück / Graphite pencil 4 pieces</b>	10
<b>341.371</b> 3B tendre / weich / soft <b>372</b> HB moyen / mittel / medium <b>373</b> F dur / hart / hard <b>374</b> 2H très dur / sehr hart / very hard	10
<b>351.372</b> HB moyen, avec gomme / mittel, mit Radiergummi / medium, with eraser	10
<b>999.304</b> Crayon Prismo Bicolor, Rouge-Bleu 4 pièces – FSC™ / Prismo Bicolor Bleistift, Rot-Blau 4 Stück / Prismo colour pencil bicolor Red-Blue 4 pieces	10
<b>211.372</b> Crayon charpentier moyen 3 pièces (250mm) / Zimmermann-Bleistift mittel 3 Stück (250mm) / Carpenters' pencil medium 3 pieces (250mm)	20

	Min.
<b>849 Collection</b> : 1 pièce / 1 Stück / 1 piece	10
<b>849.260</b> Stylo bille Metal Classic, couleurs assorties / Kugelschreiber Metal Classic, assortierte Farben / Ballpoint pen Metal Classic, colours assorted	10
<b>849 Collection</b> : Recharge Goliath Medium 1 pièce / Nachfüllung Goliath Medium 1 Stück / Goliath Medium refill 1 piece	
<b>8422.100</b> Bleu / Blau / Blue	10
<b>8428.100</b> Noir / Schwarz / Black	10
<b>Eco Collection</b> : 2 pièces / 2 Stück / 2 pieces	10
<b>825.260</b> Bleu / Blau / Blue <b>109</b> Noir / Schwarz / Black <b>170</b> Rouge / Rot / Red	10

Blister



Goliath Collection				Min.
Recharges géantes Goliath avec pointe acier, pour stylo bille en métal. Ces recharges contiennent suffisamment d'encre pour écrire 600 pages A4. Goliath Nachfüllungen für Kugelschreiber Metall. Enthält genügend Tinte für 600 voll geschriebene A4-Seiten. Goliath refills with stainless-steel tip, for ballpoint pen Metal. These cartridges contain enough ink to write 600 A4 pages.				
Large / Breit / Broad :	8422.260 Bleu / Blau / Blue	8428.109 Noir / Schwarz / Black		10
Medium / Medium / Medium :	8422.000 Bleu / Blau / Blue	8428.000 Noir / Schwarz / Black	8420.000 Rouge / Rot / Red 8421.191 Turquoise / Türkis / Turquoise 8421.111 Violet / Violett / Violet	10
Fine / Fein / Fine :	8422.160 Bleu / Blau / Blue	8428.009 Noir / Schwarz / Black	8420.070 Rouge / Rot / Red	10
888 INFINITE® Collection				
Recharges SwissRide avec pointe acier pour stylo bille 888 INFINITE® avec système d'encre innovant pour un confort d'écriture et une glisse incomparable. SwissRide-Nachfüllungen für Kugelschreiber 888 INFINITE® mit innovativem Tintensystem, das unvergleichlichen Schreibkomfort und höchste Gleitfähigkeit bietet. SwissRide refills for 888 INFINITE® with an innovative ink system which provides extreme writing comfort and an incomparably smooth feel.				
Medium / Medium / Medium:	8522.000 Bleu / Blau / Blue	8528.000 Noir / Schwarz / Black		6
849 Roller Collection				
Recharges pour stylo roller 849 avec pointe en acier, alliant confort d'écriture, glisse, luminosité des couleurs et séchage rapide. Nachfüllungen für 849 Roller mit Kugelspitze aus Edelstahl, der Schreibkomfort, Gleitfähigkeit, Leuchtkraft der Farben und schnelles Trocknen vermischt. Refills for 849 Rollerball pen with stainless steel ballpoint, combining writing comfort, glide, colours luminosity and quick drying.				
Medium / Medium / Medium:	8462.000 Bleu / Blau / Blue	8468.000 Noir / Schwarz / Black		
Fine / Fein / Fine :	8462.160 Bleu / Blau / Blue	8468.009 Noir / Schwarz / Black		
CHROMATICS Collection				
Petites cartouches internationales (6 cartouches par pack). 12 couleurs. Tintenpatronen (6 Stück). 12 Farben International ink cartridges (6 pieces per pack). 12 colours				
8021.005 INFINITE GREY 8021.070 INFRA RED 8021.149 MAGNETIC BLUE	8021.009 COSMIC BLACK 8021.080 DIVINE PINK 8021.191 HYPNOTIC TURQUOISE	8021.049 ORGANIC BROWN 8021.099 ULTRAVIOLET 8021.210 VIBRANT GREEN	8021.052 ORANGE 8021.140 IDYLIC BLUE (effaçable / löschbare / erasable) 8021.221 DELICATE GRE	4

Tableau des mines / Minentabelle / Leads chart

Pour porte-mine Fixpencil® et porte-mine / Für Fixpencil® und Minenhalter / For Fixpencil® and mechanical pencils

Mines graphite / Graphitminen / Graphite leads	4H	3H	2H	H	F	HB	B	2B	3B	6B	Min.	
Usages / Gebrauch / Applications :												
dessin technique / Technisches Zeichnen / technical drawing	•	•	•	•	•	•						
plans / Pläne / plans	•	•	•									
écriture / Schreiben / writing				•	•	•	•	•				
esquisses dessin artistique / Skizzieren / artistic sketching and drawing			•	•	•	•	•	•	•	•		
photocopies / Fotokopien / photocopies		•	•	•	•	•	•	•				
Ø 2 mm : pour Fixpencil 22, 77, 884; longueur 12 cm Ø 2 mm : für Fixpencil 22, 77, 884; Länge 12 cm Ø 2 mm : for Fixpencil 22, 77, 884; length 12 cm												
- Qualité Technograph / Technograph-Qualität / Technograph grade												
Etui contenant 12 mines / Etui mit 12 Minen / Pack of 12 leads	6077. ...	264	263	262	261	260	250	251	252	253	1	
Etui contenant 3 mines / Etui mit 3 Minen / Pack of 3 leads	6077. ...	464	463	462	461	460	450	451	452	453	12	
Ø 3 mm : pour Fixpencil 3, longueur 12 cm, qualité Technograph Ø 3 mm : für Fixpencil 3, Länge 12 cm, Technograph-Qualität Ø 3 mm : for Fixpencil 3, length 12 cm, Technograph grade												
Etui contenant 6 mines / Etui mit 6 Minen / Pack of 6 leads	6377. ...					350				353	356	1
Ø 0,7 mm : pour porte-mine, longueur 6 cm, qualité Polymer Ø 0,7 mm : für Minenhalter, Länge 6 cm, Polymer-Qualität Ø 0,7 mm : for mechanical pencil, length 6 cm, Polymer grade												
Etui contenant 12 mines / Etui mit 12 Minen / Pack of 12 leads	6707. ...			362		350	351				12	



171.420



172.420



173.420



149.310



149.340



149.360



505.000



510.000

Gomme / Radiergummi / Eraser		Min.
171.420	TECHNIK : pour crayons et mines graphite / für Bleistifte und Graphitminen / for graphite pencil and leads	20
172.420	DESIGN : pour crayons et mines graphite ou de couleur / für Bleistifte, Graphit- und Farbminen / for graphite and colour pencil and leads	20
173.420	ARTIST : gomme souple recommandée pour le papier à dessin / weicher Gummi, für Zeichnungspapier geeignet / soft eraser, recommended for drawing paper	20
149.310	Gomme Triangulaire / Dreieckige Radiergummi / Triangular eraser	10
149.340	Gomme Standard Ecolier, grand modèle / Schüler-Gummi, grosses Modell / Standard eraser, school use, big size	40
149.360	Gomme Standard Ecolier, petit modèle / Schüler-Gummi, kleines Modell / Standard eraser, school use, small size	60
505.000	Metal (844.) Gomme pour porte-mine / Gummi für Minenhalter / Eraser for mechanical pencil	10
510.000	888 INFINITE® (884.) Gomme pour porte-mine / Gummi für Minenhalter / Eraser for mechanical pencil	10



455.200



455.270



● 466.009  
● 466.070  
● 466.160



477.070



476.002



476.070

Machine à tailler / Spitzmaschinen / Sharpening machines		Min.
455...	Modèle en métal, pour crayons ronds et hexagonaux de Ø 4 à 10 mm / Ausführung in Metall, für runde und sechskantige Stifte von Ø 4 bis 10 mm / Metal model for round and hexagonal pencils of Ø 4 to 10 mm 200 Gris / Grau / Grey      270 Rouge / Rot / Red	1
466...	Modèle en plastique, pour crayons ronds, hexagonaux et triangulaires de Ø 4 à 8 mm / Ausführung in Plastik für runde, sechskantige und dreieckige Stifte von Ø 4 bis 8 mm / Plastic models for round, hexagonal and triangular pencils of Ø 4 to 8 mm 009 Noir / Schwarz / Black      070 Rouge / Rot / Red      160 Bleu / Blau / Blue	1
477.070	Machine à tailler électrique en plastique pour crayons ronds et hexagonaux de Ø 8 à 12 mm (230V) / Elektrische Spitzmaschine aus Kunststoff für runde und sechseckige Farbstifte, Ø 8 bis 12 mm (230V) / Plastic electric pencil sharpener for round and hexagonal pencils, Ø 8 to 12 mm (230V)	1
476.002	Taille-crayon double, magnésium / Doppelspitzer, Magnesium / Double pencil sharpener in magnesium	1
476.070	Taille-crayon double en plastique rouge / Roter Doppelspitzer aus Plastik / Double pencil-sharpener in red plastic	6

Accessoires pour 455.200 / Zubehör für 455.200 / Accessories for 455.200

		Min.
9455.039	Manivelle assemblée / Kurbel komplett / Handle	1
9456.000	Fraise / Fräser / Cutter	1
100000.514	Tiroir / Schublade / Drawer	1
100000.519	Bride de fixation complète / Befestigungsklammer komplett / Clamper	1



454.403



454.404



454.402



454.453



454.454



454.452



454.451

849 Notebook A5 grand format / grosses Format / big size

849 Notebook A6 petit format / kleines Format / small size

- 454. 403 Rouge / Rot / Red
- 404 Bleu / Blau / Blue
- 402 Noir / Schwarz / Black

- 454. 453 Rouge / Rot / Red
- 454 Bleu / Blau / Blue
- 452 Noir / Schwarz / Black
- 451 Gris / Grau / Grey

Min. | 1

Min. | 1



Cette brochure  
est imprimée  
sur du papier FSC™ /  
*Diese Broschüre  
ist auf FSC™  
Papier gedruckt /*  
This catalogue  
is printed on  
FSC™ paper

# CARAN D'ACHE

## Genève

CARAN d'ACHE S.A. – Chemin du Foron 19 – CH-1226 Thônex-Genève  
Tel. +41 (0) 22 869 01 01 – Fax +41 (0) 22 869 01 39  
ECRIDOR SAS · 5, Place Porte de France · F-74240 Gaillard  
[carandache.com](http://carandache.com)